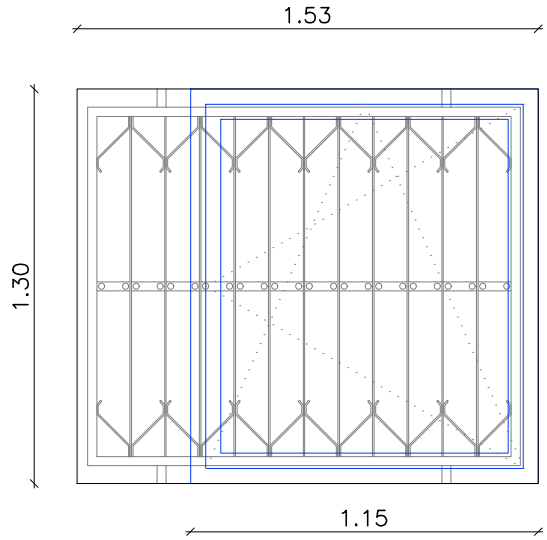


PROPIEDAD INTELECTUAL. El proyecto, ideas y aspectos de diseño reflejados en este documento gráfico se encuentran protegidos por la LEY DE PROPIEDAD INTELECTUAL. Texto redactado y aprobado por el REAL DECRETO LEGISLATIVO 1/1996, de 12 de abril (BOE 22-IV-96).

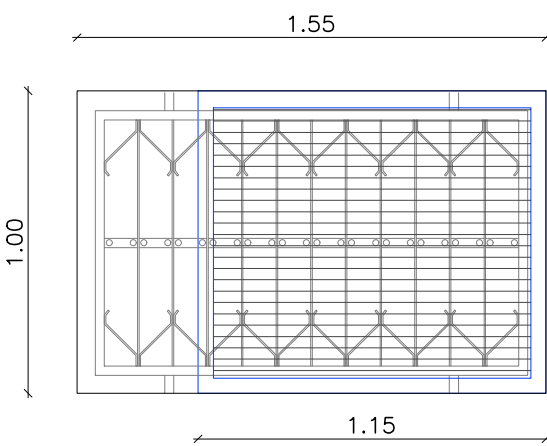
TODAS LAS MEDIDAS A COMPROBAR EN OBRA:
DEBIDO AL DESNIVEL DE LA RASANTE, Y A LA
VARIACION DE MEDIDAS, SE COMPROBARAN TODAS
EN OBRA ANTES DE FABRICAR, DEBIENDO
PRESENTAR PLANOS DE TALLER Y MUESTRA PARA
SU APROBACION



CH
25e

CARPINTERÍA DE ALUMINIO SISTEMA HOJA OCULTA. ANODIZADO
Y LACADO CON ROTURA DE PUENTE TÉRMICO Y ACÚSTICO.
COLOR A CONFIRMAR POR DF EN OBRA, PREVIA
PRESENTACION DE MUESTRA
ABATIBLE - OSCIOBATIENTE
JAMBA, DINTEL Y VIERTEAGUAS FORMADO POR CHAPA ALUMINIO
LACADO IGUAL A CARPINTERIA. VIERTEAGUAS CON PENDIENTE.
VIDRIO CLIMALIT EXT. 4++/CAMARA 12 / INT. 3+3
MANETA Y BISAGRAS EN COLOR NEGRO.

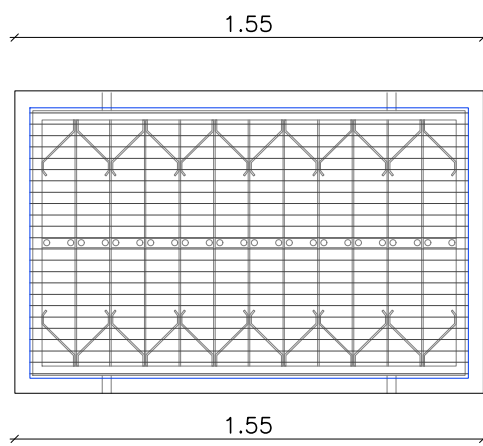
10 UNIDADES



CH
25c

CARPINTERÍA DE ALUMINIO SISTEMA HOJA OCULTA. DOS HOJAS.
ANODIZADO Y LACADO CON ROTURA DE PUENTE TÉRMICO Y
ACÚSTICO. COLOR A CONFIRMAR POR DF EN OBRA, PREVIA
PRESENTACION DE MUESTRA
ABATIBLE - OSCIOBATIENTE
JAMBA, DINTEL Y VIERTEAGUAS FORMADO POR CHAPA ALUMINIO
LACADO IGUAL A CARPINTERIA. VIERTEAGUAS CON PENDIENTE.
VIDRIO CLIMALIT EXT. 4++/CAMARA 12 / INT. 3+3.
BUTIRAL TRASLUCIDO
MANETA Y BISAGRAS EN COLOR NEGRO.

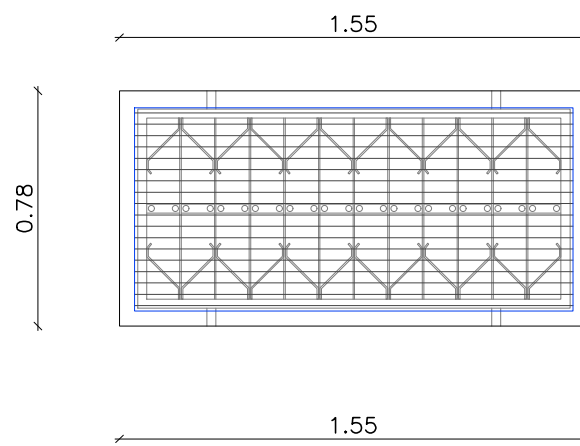
5 UNIDADES



CH
26e

REJILLA DE LAMAS FIJA PARA VENTILACIÓN.
ALUMINIO LACADO RAL ADEFINIR POR DF, PREVIA
REALIZACION DE MUESTRA, BRILLO 20%.
SEPARACION ENTRE LAMAS DE15MM. FONDO 45MM.
MARCO PERIMETRAL DE ALUMINIO PERFIL DE 45MM
CON MOSQUITERA EN CARA INTERIOR

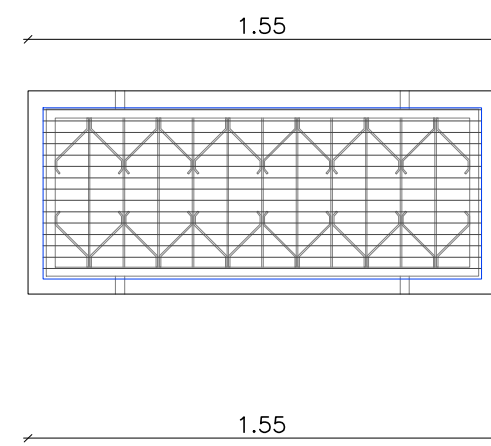
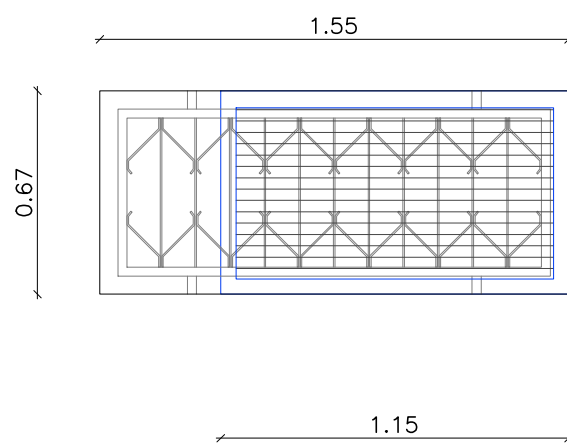
2 UNIDADES



CH
26c

REJILLA DE LAMAS FIJA PARA VENTILACIÓN.
ALUMINIO LACADO RAL ADEFINIR POR DF, PREVIA
REALIZACION DE MUESTRA, BRILLO 20%.
SEPARACION ENTRE LAMAS DE15MM. FONDO 45MM.
MARCO PERIMETRAL DE ALUMINIO PERFIL DE 45MM
CON MOSQUITERA EN CARA INTERIOR

1 UNIDAD



CH
27e

REJILLA DE LAMAS FIJA PARA VENTILACIÓN.
ALUMINIO LACADO RAL ADEFINIR POR DF, PREVIA
REALIZACION DE MUESTRA, BRILLO 20%.
SEPARACION ENTRE LAMAS DE15MM. FONDO 45MM.
MARCO PERIMETRAL DE ALUMINIO PERFIL DE 45MM
CON MOSQUITERA EN CARA INTERIOR

2 UNIDADES

CH
27c

REJILLA DE LAMAS FIJA PARA VENTILACIÓN.
ALUMINIO LACADO RAL ADEFINIR POR DF, PREVIA
REALIZACION DE MUESTRA, BRILLO 20%.
SEPARACION ENTRE LAMAS DE15MM. FONDO 45MM.
MARCO PERIMETRAL DE ALUMINIO PERFIL DE 45MM
CON MOSQUITERA EN CARA INTERIOR

1 UNIDAD

CH
28

REJILLA DE LAMAS FIJA PARA VENTILACIÓN.
ALUMINIO LACADO RAL ADEFINIR POR DF, PREVIA
REALIZACION DE MUESTRA, BRILLO 20%.
SEPARACION ENTRE LAMAS DE15MM. FONDO 45MM.
MARCO PERIMETRAL DE ALUMINIO PERFIL DE 45MM
CON MOSQUITERA EN CARA INTERIOR

1 UNIDAD

CH
29e

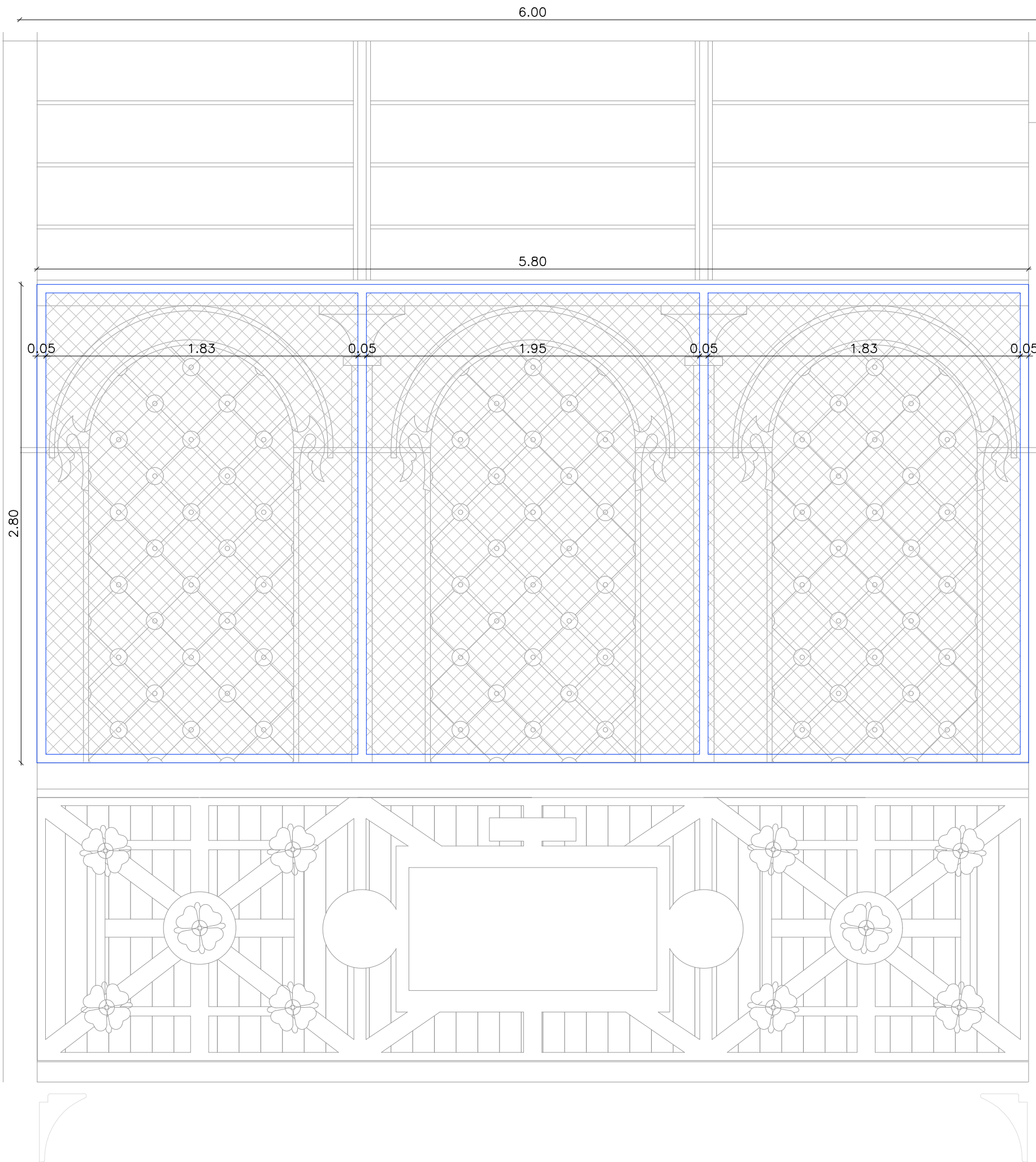
REJILLA DE LAMAS FIJA PARA VENTILACIÓN.
ALUMINIO LACADO RAL ADEFINIR POR DF, PREVIA
REALIZACION DE MUESTRA, BRILLO 20%.
SEPARACION ENTRE LAMAS DE15MM. FONDO 45MM.
MARCO PERIMETRAL DE ALUMINIO PERFIL DE 45MM
CON MOSQUITERA EN CARA INTERIOR

2 UNIDADES

CH
29c

REJILLA DE LAMAS FIJA PARA VENTILACIÓN.
ALUMINIO LACADO RAL ADEFINIR POR DF, PREVIA
REALIZACION DE MUESTRA, BRILLO 20%.
SEPARACION ENTRE LAMAS DE15MM. FONDO 45MM.
MARCO PERIMETRAL DE ALUMINIO PERFIL DE 45MM
CON MOSQUITERA EN CARA INTERIOR

1 UNIDAD

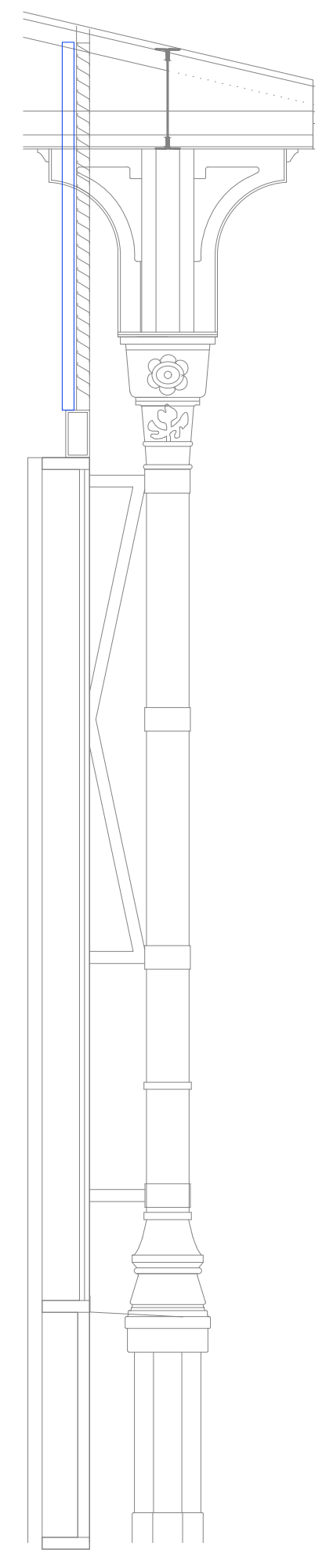
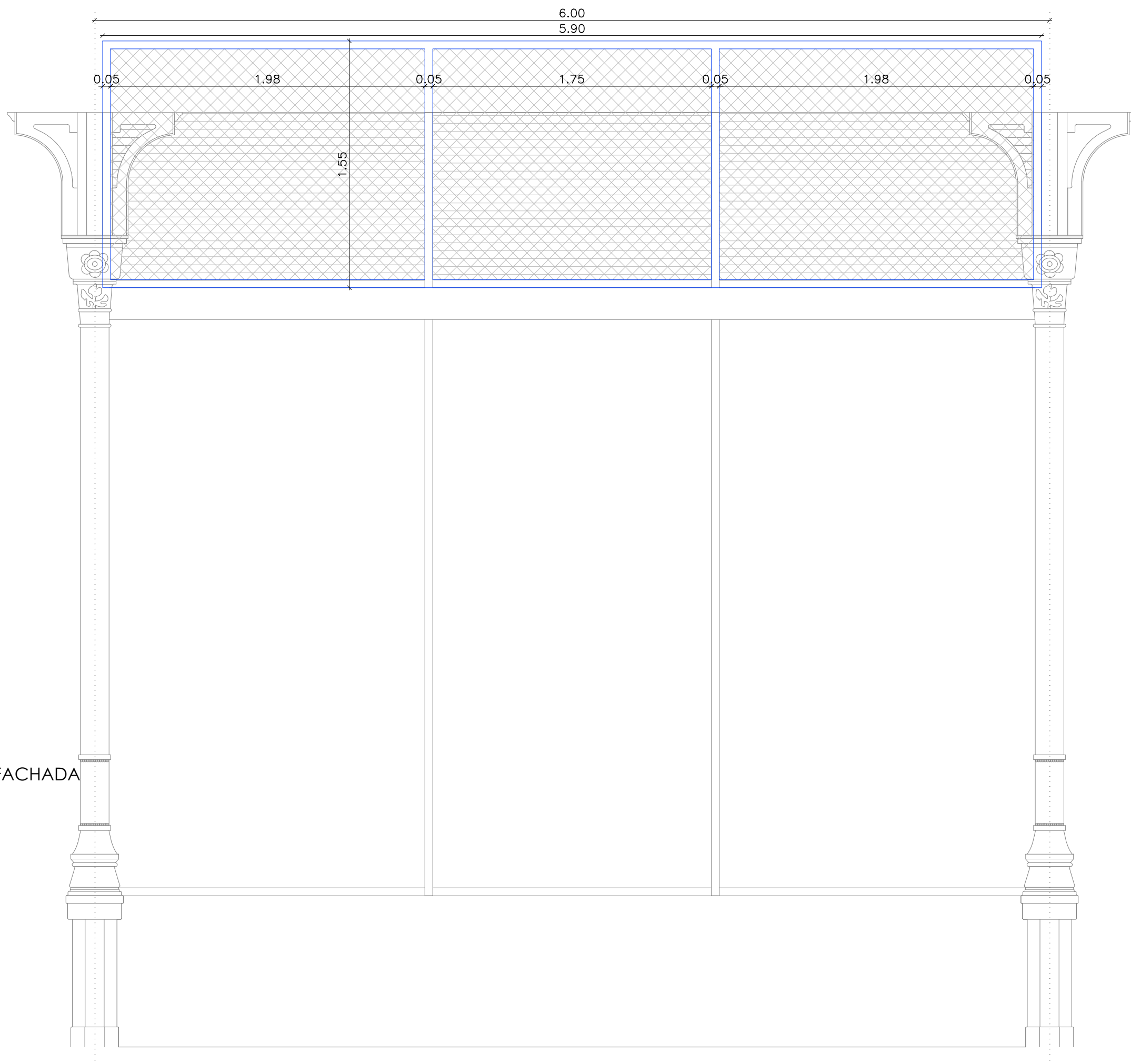


FORMACION MOSQUITERA EN PARTE SUPERIOR NAVES
LATERALES:
FORMACION MOSQUITERA EN PARTE SUPERIOR NAVE
CENTRAL:

SISTEMA DE FACHADA TIPO BATENSO DE BAT SPAIN
CERTIFICADO POR ADERA O SIMILAR CON UNA RESISTENCIA
MINIMA DE 23.35 KN/M, CON BASTIDOR PERIMETRAL
REALIZADO CON PERFIL DE ALUMINO NATURAL TIPO
BATENSOB, ALEACION 6060, INDICE DE RESISTENCIA R19
R22, ESTADO METALURGICO T6, Y VALORES MECANICOS
MINIMOS RM 190MPa/RPO:2 150MPa, AZ 6, A50MM 6,
HB10 61, PERFIL RANURADO CON CARRILES EN TODAS SUS
CARAS, Y BARRAS DE REFUERZO TRASERAS
EXCLUSIVAMENTE PARALELAS A LAS DE BORDE Y SÓLO
REALIZADAS CON EL MISMO PERFIL DE BORDE TIPO
BATENSOB RANURADO DE ALUMINIO PARA EVITAR PAR
GALVÁNICO, ESQUINAS CORTADAS A INGLETE Y
ENSAMBLADAS CON TOLERANCIA 0 (ESQUINAS TOTALMENTE
CERRADAS), PARA TENSADO DE MALLA DE PES/PVC BAT
SPAIN MESH 7 EN SU PERIMETRO, REACCIÓN AL FUEGO M1
(DIN 4102).
TOTALMENTE CONFECCIONADA EN CASO DE SER NECESARIO
MEDIANTE SOLDADURA POR ALTA FRECUENCIA Y ANCLADA
AL PERIMETRO DEL BASTIDOR, CON TAPA DE CERRAMIENTO
Y PROTECCION DE ALUMINIO EN EL CENTRO DE LOS
CANTOS DE BASTIDOR, INCLUSO ANCLAJE DE BASTIDORES A
SUBESTRUCTURA DE FACHADA -INCLUSO ESTA- CON
HERRAJES PROPIOS, SISTEMA DE CARRILES PARA
INSTALACIÓN DE LOS BASTIDORES, TORNILLERIA DE ACERO
INOXIDABLE
MALLA DE FIBRA DE POLIÉSTER Y RECUBRIMIENTO DE PVC
TIPO FERRARI O SIMILAR, COLOR 3048, PREVIA
PRESENTACION DE MUESTRA PARA APROBACION POR DF

42 MODULOS DE FACHADA

42 MODULOS DE FACHADA



PROMOTOR



EXCMO. AYUNTAMIENTO ZARAGOZA

ENCOMIENDA DE GESTION



MERCAZARAGOZA S.A.

AUTOR DEL PROYECTO:



DEPARTAMENTO TÉCNICO MERCASA

PEDRO VILLODO MAZO



ARQUITECTO

DIRECCIÓN DEL TRABAJO

JOSÉ ANTONIO ARANAZ DE MOTTA
ARQUITECTO MUNICIPAL

REHABILITACIÓN
POR MODERNIZACION DEL
MERCADO CENTRAL "LANUZA"

SITUACIÓN

Avda. de Cesar Augusto / C/ Manifestación s/nº
Area de Referencia nº1
50003 ZARAGOZA

PLANO

MEMORIA DE
CARPINTERIA EXTERIOR 1

FECHA

JULIO 2017

MODIFICADO EDICIÓN

0

ESCALA

1/25

PLANO Nº

A-55